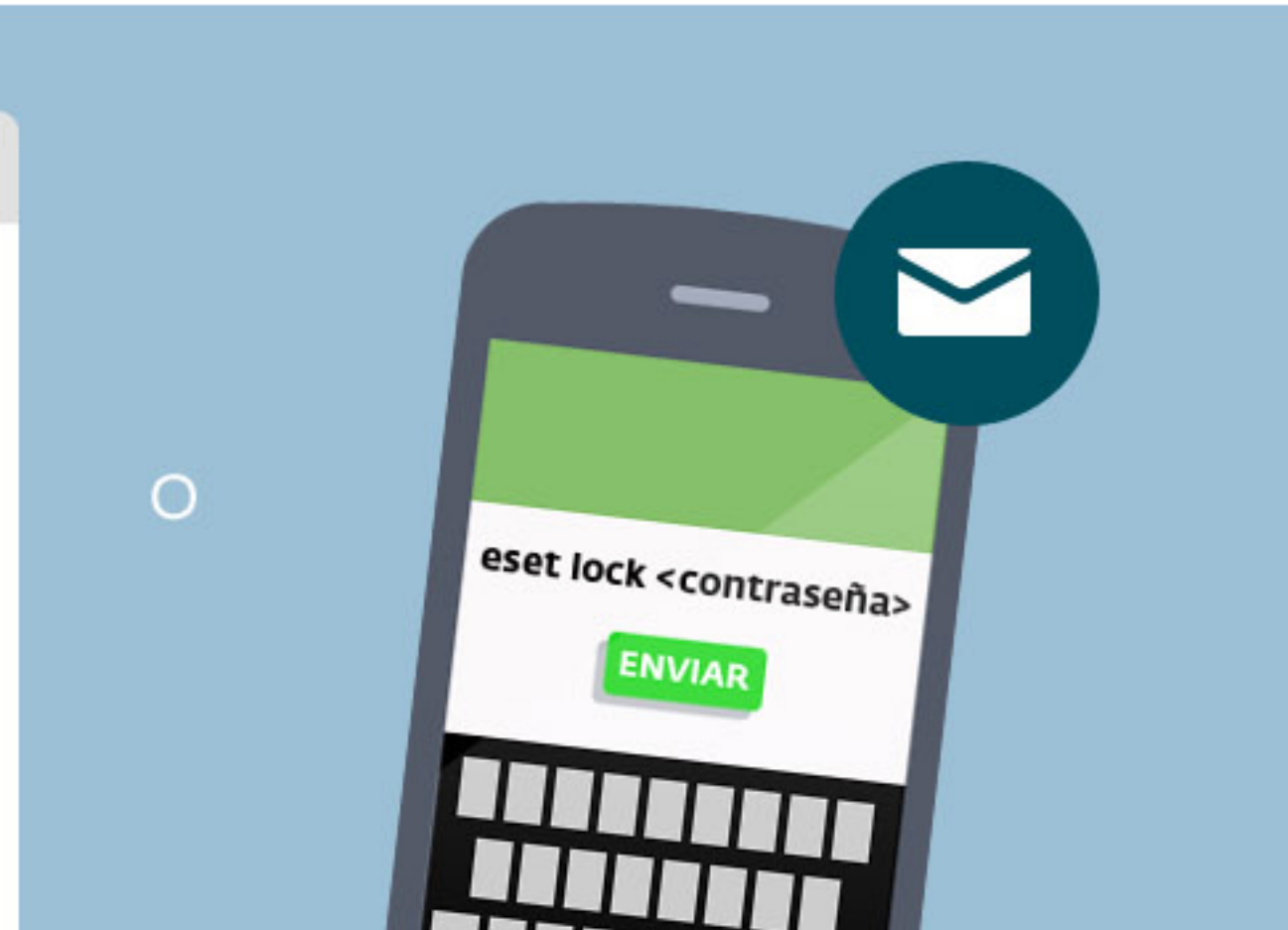


¿Qué debería hacer en caso de pérdida o robo de mi dispositivo Android?

Con la versión Premium o Gratuita de ESET® Mobile Security puedes:

Bloquear tu dispositivo remotamente



PREMIUM

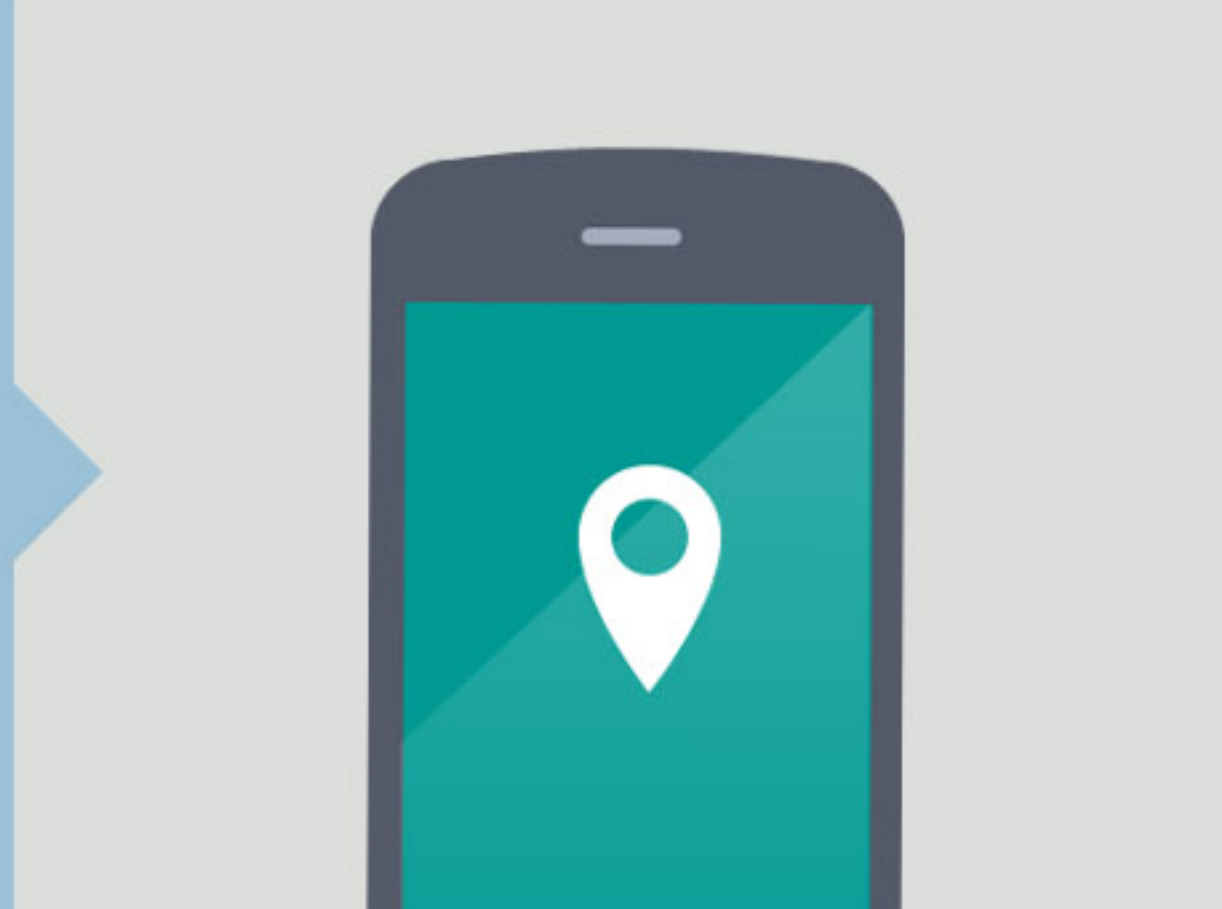
Márcalo como perdido en el portal my.eset.com

GRATUITA

Envía un SMS a tu dispositivo con este comando: **eset lock <contraseña>**

Cuando el dispositivo esté bloqueado, necesitará una contraseña definida por el usuario para acceder al contenido.

Localizar tu dispositivo



PREMIUM

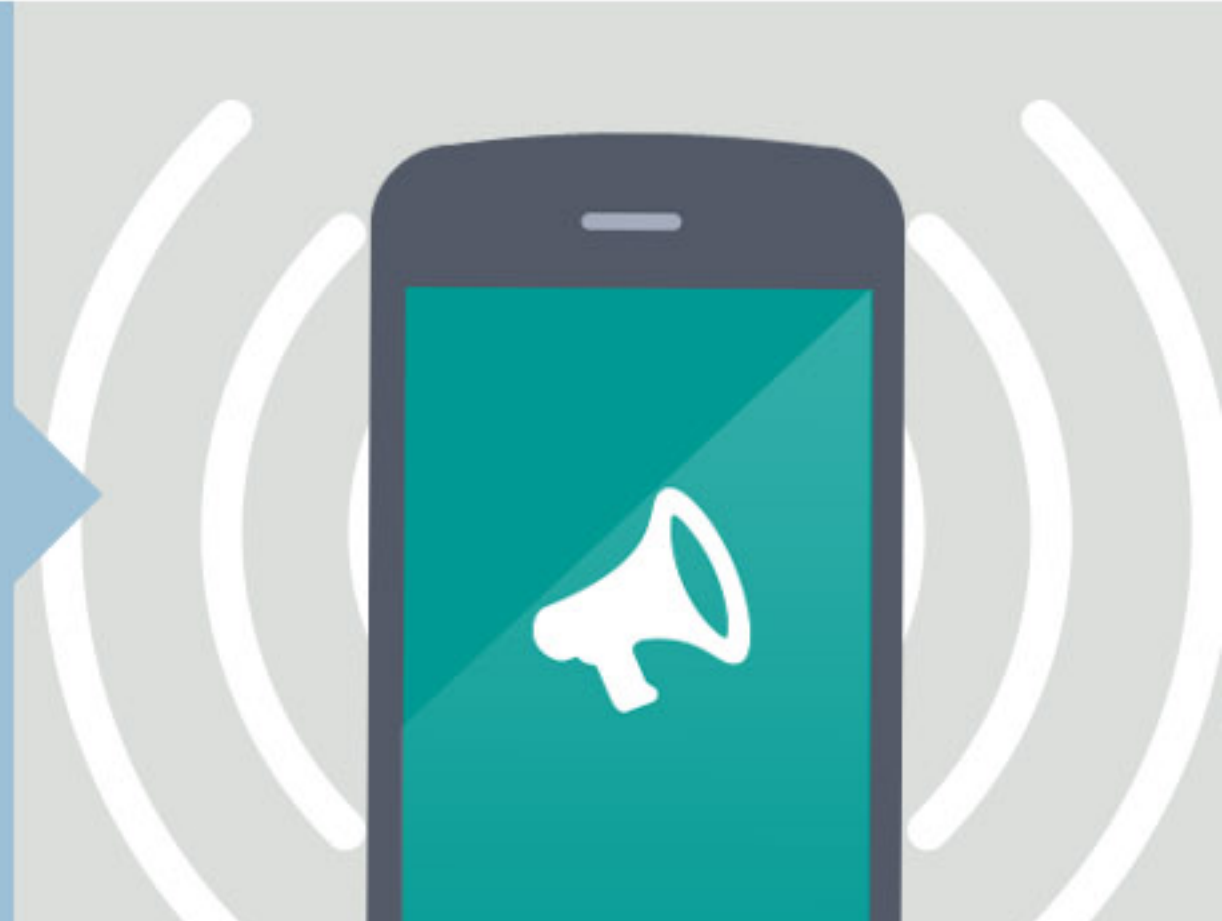
Después de confirmar en my.eset.com que tu dispositivo se ha perdido, se inicia la vigilancia automática. Entonces podrás acceder a la ubicación reciente del dispositivo y a las fotografías de la cámara desde la pestaña de **Estado**.

GRATUITA

Envía un SMS a tu dispositivo con este comando: **eset find <contraseña>**

Entonces recibirás un mensaje de texto que muestra su localización exacta en coordenadas GPS, así como un enlace a Google maps.

Lanzar una alerta sonora



PREMIUM

Si sospechas que tu dispositivo está cerca, activa una alerta sonora con el botón Emitir una sirena de la pestaña de Estado en my.eset.com.

GRATUITA

Envía un SMS a tu dispositivo con este comando: **eset siren <contraseña>**

Encuentra tu dispositivo si está al alcance del oído. Funciona incluso si el dispositivo está en silencio.

Enviar un mensaje al dispositivo



PREMIUM

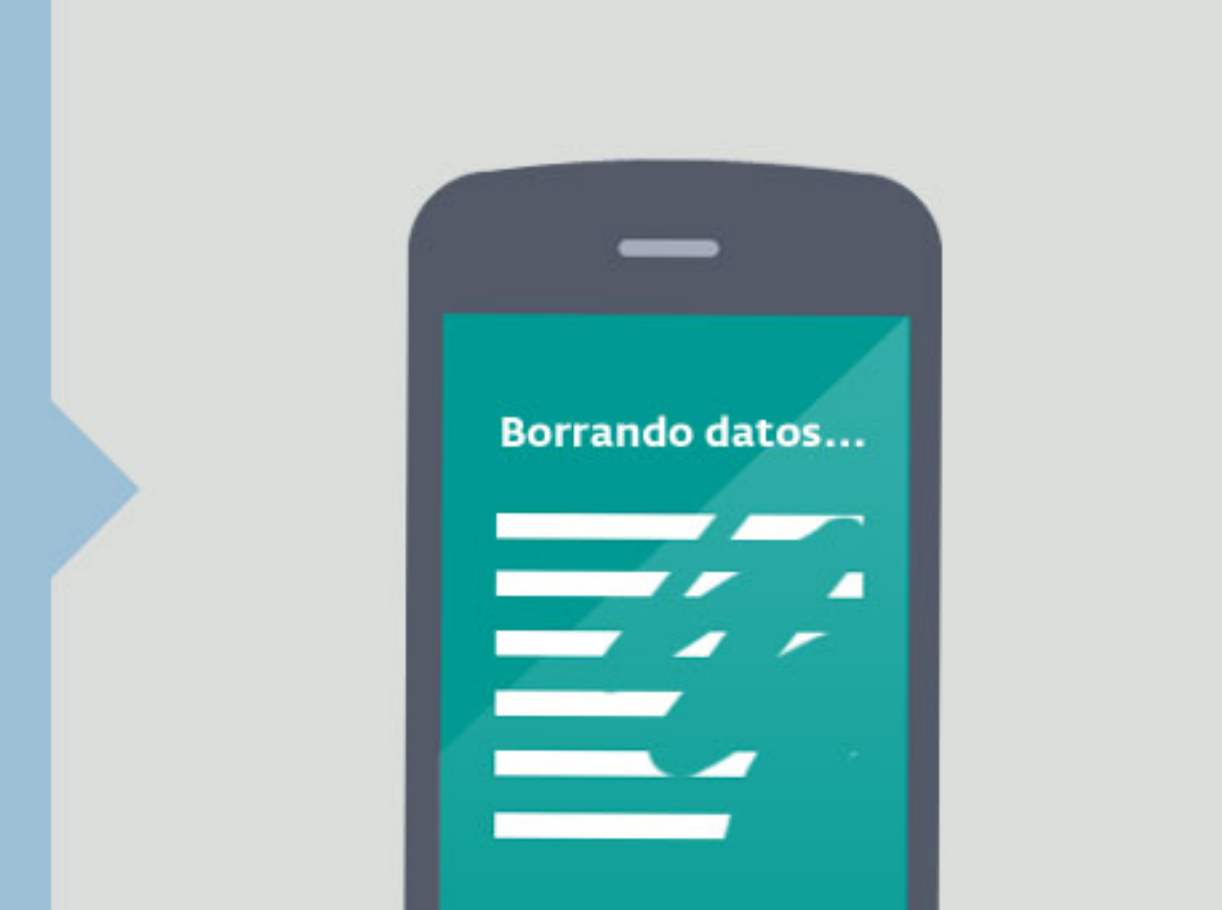
Accede a my.eset.com y haz clic en **Mensajes**, introduce el texto deseado y pulsa **Vista previa y enviar**.

GRATUITA

No disponible en esta versión.

El mensaje personalizado aparecerá en la pantalla de tu dispositivo perdido.

Esperamos que no tengas que utilizar la siguiente opción. En el caso de ser necesario, considera lo siguiente: borra toda la información almacenada en tu dispositivo



PREMIUM

Si has perdido tu dispositivo y no puedes recuperarlo, haz clic en el botón **Borrar** en my.eset.com para eliminar todo el contenido.

PREMIUM

Envía un SMS con este comando **eset wipe <contraseña>**

Toda la información almacenada en tu dispositivo será borrada automáticamente.

